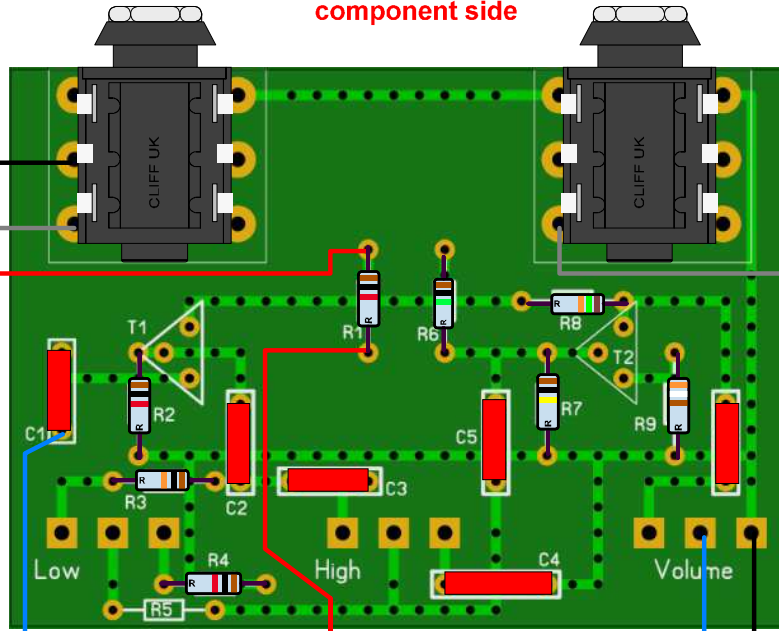
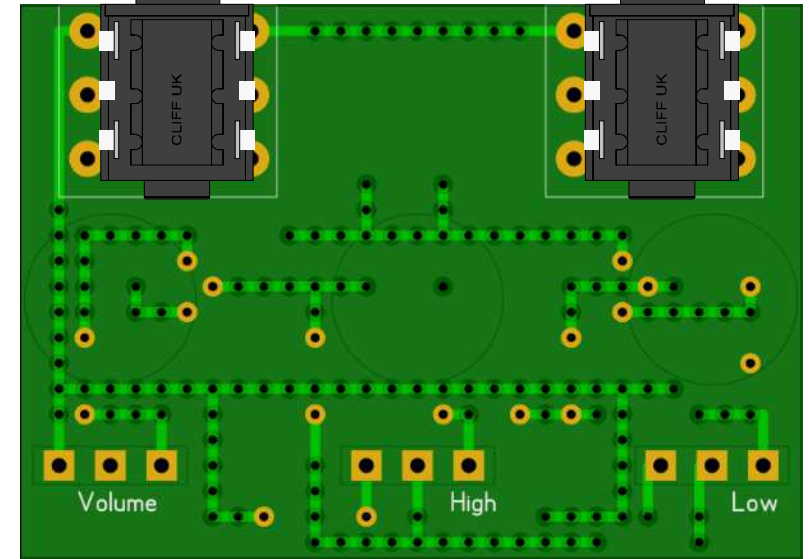


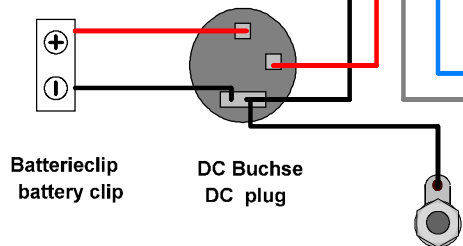
Bestückungsseite  
component side



Lötseite  
solder side



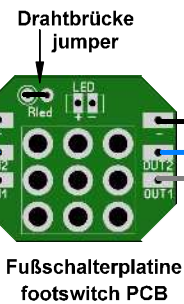
Potentiometer auf Lötseite positionieren!  
install potentiometer on solder side



Batterieclip  
battery clip

DC Buchse  
DC plug

Verbindung zum Gehäuse  
connection to case

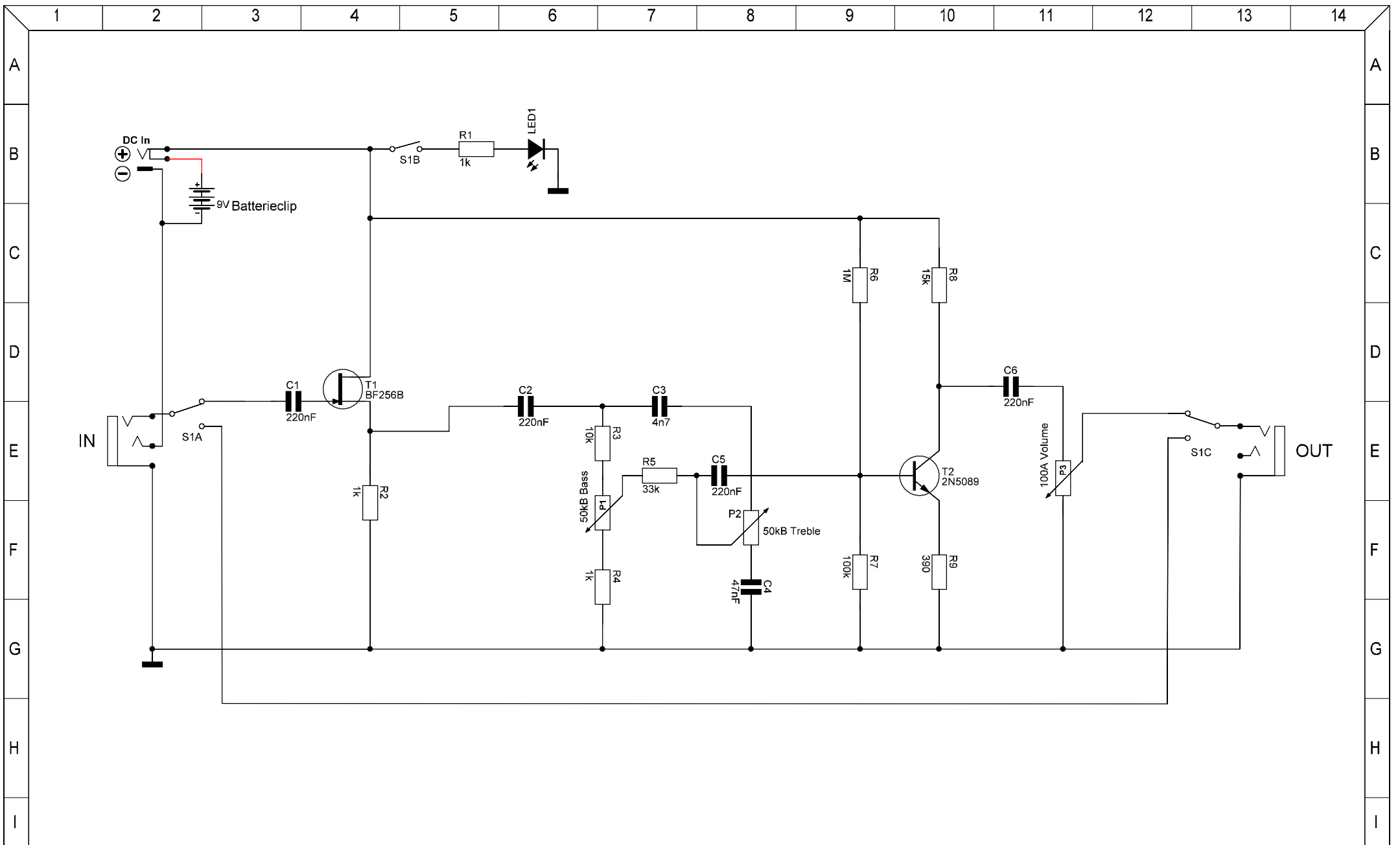


Fußschalterplatine  
footswitch PCB

Copyright by Tube-Town GmbH

Nur für private, nicht kommerzielle Anwendung. Nachbau auf eigene Gefahr.  
Only for private, non commercial use. Build it at your own risk.

Änderungen		Datum	Name	Bezeichnung:	Blattzahl:
Datum	Name	gez.:		<b>Tone-Active</b>	
		gepr.:			Blatt-Nr.:
				Zeichnungs-Nr.:	
				<b>20220401</b>	



Änderungen		Datum	Name	Bezeichnung	Blatt	
Datum	Name	gez.:		<b>Tone-Active</b>		
		gepr.:				
		Norm:			Zeichnungs-Nr.:	von
					<b>20220401</b>	