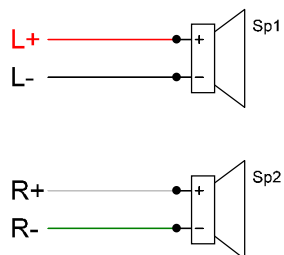


Multi-Term Anschlussbeispiele | Examples of connections

Artikel | Item: ttca-mterm16 + ttca-mterm16-MA



2 x 16 ohm Speakers
2 x 16 Ohm Lautsprecher

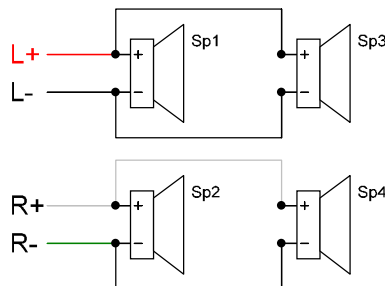


Mögliche Kombinationen

- 8 Ohm mono
- 32 Ohm mono
- 16 Ohm links + 16 Ohm rechts stereo
- 16 Ohm nur links mono (Dummy-Plug in 16 Ohm RIGHT benötigt)
- 16 Ohm nur rechts mono (Dummy-Plug in 16 Ohm LEFT benötigt)

Dummy-Plug = 6,3 mm Klinken-Stecker ohne Kabel

4 x 32 ohm Speakers
4 x 32 Ohm Lautsprecher

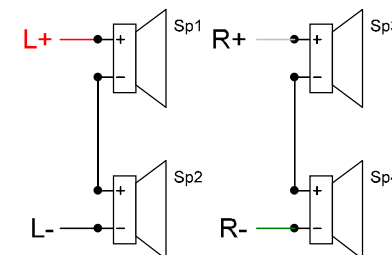


Possible combinations

- 8 ohm mono
- 32 ohm mono
- 16 ohm left + 16 ohm right stereo
- 16 ohm only left speaker mono (insert dummy-Plug in 16 ohm RIGHT)
- 16 ohm nur right speaker mono (insert Dummy-Plug in 16 ohm LEFT)

Dummy plug = 6.3 mm jack plug without cable

4 x 8 ohm Speakers
4 x 8 Ohm Lautsprecher



Änderungen		Datum	Name	Bezeichnung	Blattzahl:
Datum	Name	gez.:		MTerm16	
		gepr.:			Blatt-Nr.:
				Zeichnungs-Nr.:	
				20200716	